

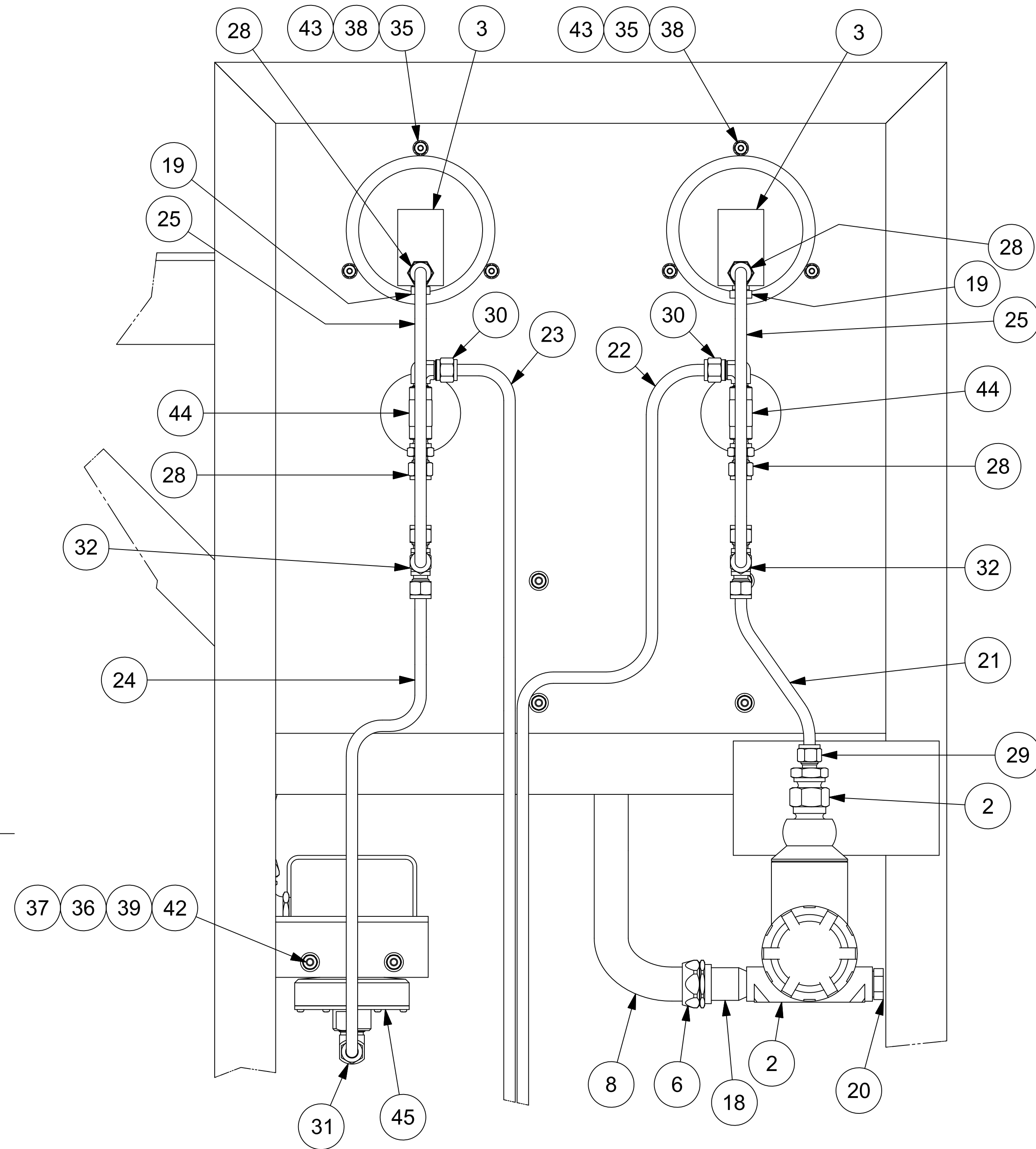
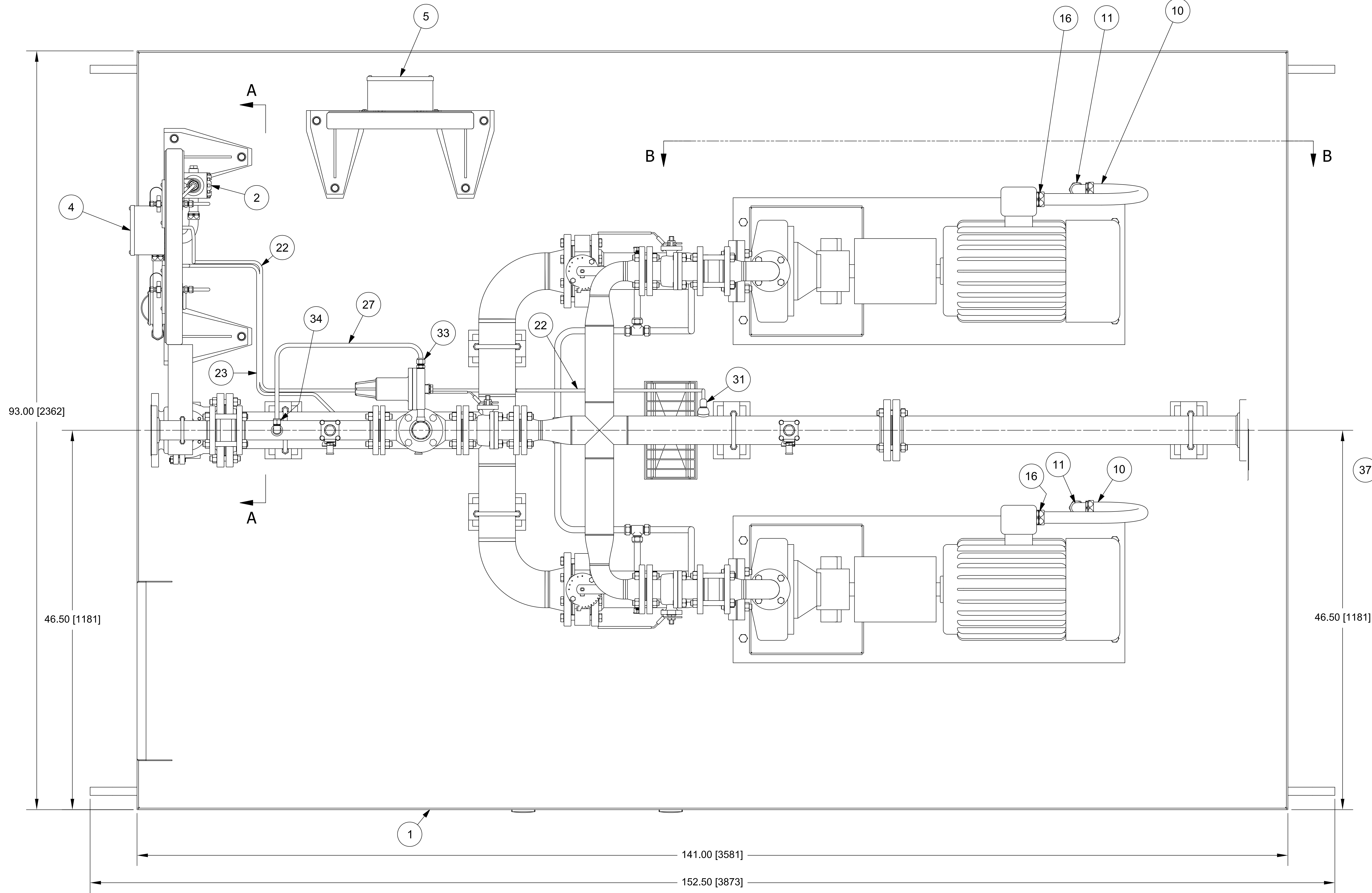
LINEA DE CORTE DE COPIA —
LINEA DE CORTE DE ORIGINAL —



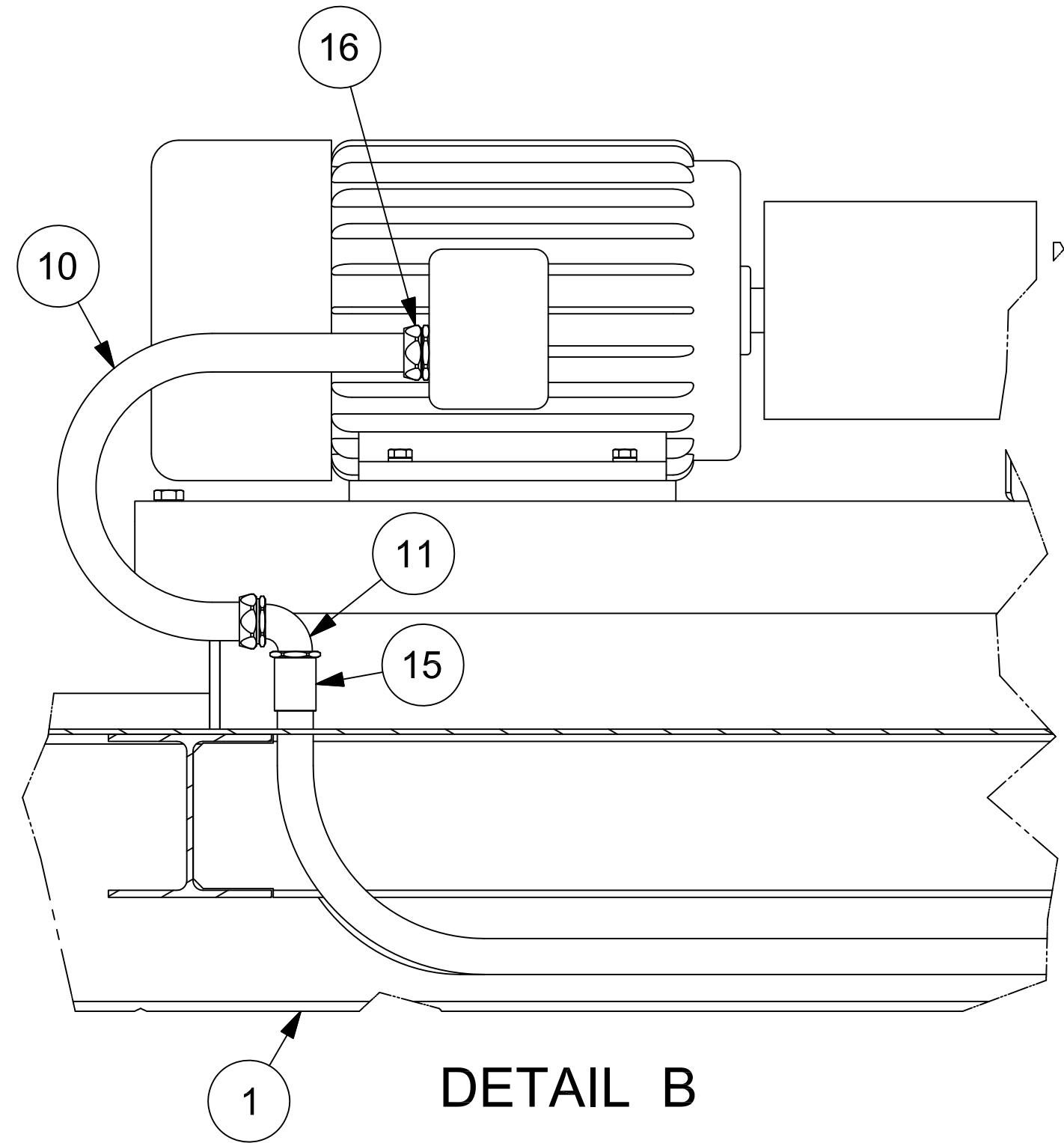
LINEA DE CORTE DE COPIA —
LINEA DE CORTE DE ORIGINAL —

LINEA DE CORTE DE COPIA —
LINEA DE CORTE DE ORIGINAL —

LINEA DE CORTE DE COPIA —
LINEA DE CORTE DE ORIGINAL —



DETAIL A
SCALE 1:2.5



DETAIL B






REV.	FECHA	REVISIONES O MODIFICACIONES	DIBUO	REVISO	APROBO
1	29/08/11	ISSUED FOR CONSTRUCTION	SAB	CB	TK
2	14/02/11	REVIEW	SAB	CB	TK

REF. FABRICANTE	FABRICANTE	O/C
REF. FABRICANTE	FABRICANTE	O/C

PLANO N°:	REV:	PROYECTO:	ESCALA:	PLANO N°:
AGM-02-0204-PLA-M-0037		TRANSPORTE DE ELECTRICIDAD EN LA ISLA DE MARGARITA	1:5	AGM-02-0204-PLA-M-0037
DIBUO:	REVISADO:	ESCALA:	FECHA:	FECHA:
S. Barrantes	J. Castillo	29/08/11	29/08/11	29/08/11
APROBADO:	APROBADO:	ESCALA:	FECHA:	FECHA:
T. Kootz	M. Monticelli	29/08/11	29/08/11	29/08/11

IMPORTANTE
ESTE PLANO FUE ELABORADO EN AUTOCAD V.2008
CUALQUIER MODIFICACION REALIZADA EN CAMPO
DEBERA SER NOTIFICADA A LA UNIDAD
RESPONSABLE.
QUEDA PROHIBIDO CORREGIR ESTE PLANO SIN
AUTORIZACION DE ESTA UNIDAD.

ALL DIMENSIONS IN BRACKETS [] ARE
MILUMETER; EXPRESSED DIMENSIONS
ARE INCHES

				
<p align="center">AMPLIACIÓN DE LA CAPACIDAD DE GENERACIÓN Y TRANSPORTE DE ELECTRICIDAD EN LA ISLA DE MARGARITA</p> <p align="center">DUAL FUEL MOD. UNITS 298034 & 298035 (ASSEMBLY)</p>				
PLANT NO: 495-2952-0876A-0000	REV 0			
PROYECTO NO: 490-2906-1				
CAUSADO:	PROYECTO:	ESCALA:	PLANT NO:	
REVISADO: C. Brown	CALECULO:	29/08/11		AGM-02-024-PLA-M-003
DISEÑO: S. Boerchel	REVISADO: J. Castillo	DESG. W:		
APROBADO: T. Koonitz	APROBADO:	DESG. P:		
DIBUJO: M. Monticelli	APROBADO:	PAGINA:	3 DE 3	REV 0